

KOBKA Ć. 3

[illegible][illegible]

NEJMENŠÍ VZDUŠNÉ VZDÁLENOSTI PEVNĚ NAMONTOVANÝCH ŽIVÝCH ČÁSTI [mm]	NAPĚTÍ [kV]	25
ŽIVÝCH ČÁSTI NAVZÁJEM A PROTI UZEMNĚNÝM VODIVÝM ČÁSTEM	ZAŘÍZENÍ	VNITŘNÍ
OD MŘÍŽE ČÁSTI NAVZÁJEM A PROTI UZEMNĚNÝM VODIVÝM ČÁSTEM		210
OD PLNĚHO TUHÉHO KRYTU		210
OD MŘÍŽE NEBO SÍTA (KRYTÍ IP2x / IP 1x)		250/310
OD ZÁBRADLÍ		900
NECHRÁNĚNÉ ŽIVÉ ČÁSTI OD PODLAHY NEBO ZEMĚ		2500
VÝŠKA SPODNÍ ČÁSTI IZOLÁTORU NAD ZEMÍ		2300
ŽIVÉ ČÁSTI ODDĚLENÉ ODPPOJOVAČI		270
VZDÁLENOST MEZI SYSTÉMY PŘIPOJNIC		270

ROZVODNÁ SOUSTAVA	: 3 ~ 50Hz 22 000V / IT
OVLÁDACÍ NAPĚTÍ	: 60 V DC
POMOCNÉ NAPĚTÍ	: 230V DC
OCHRANA PŘED NEBEZPEČNÝM DOTYKEM	
NEŽIVÝCH ČÁSTÍ DLE ČSN 33 2000-4-41:	ZEMNĚNÍM (SÍŤ IT)

VNĚJŠÍ VLIVY DLE ČSN 33 2000-3 : KRYTÁ ROZVODNA S TEMPEROVÁNÍM

AA5,AB5,BA5,BC2, OSTATNI xx1
PODROBNĚJI VIZ TECHN. ZPR.

KRYTÍ DLE ČSN 33 0330 : IP 00

PROVEDENÍ – VZOR : KOBKOVÁ ROZVODNA NÁSTĚNNÁ

PŘÍVODY

ВЫВОДЫ

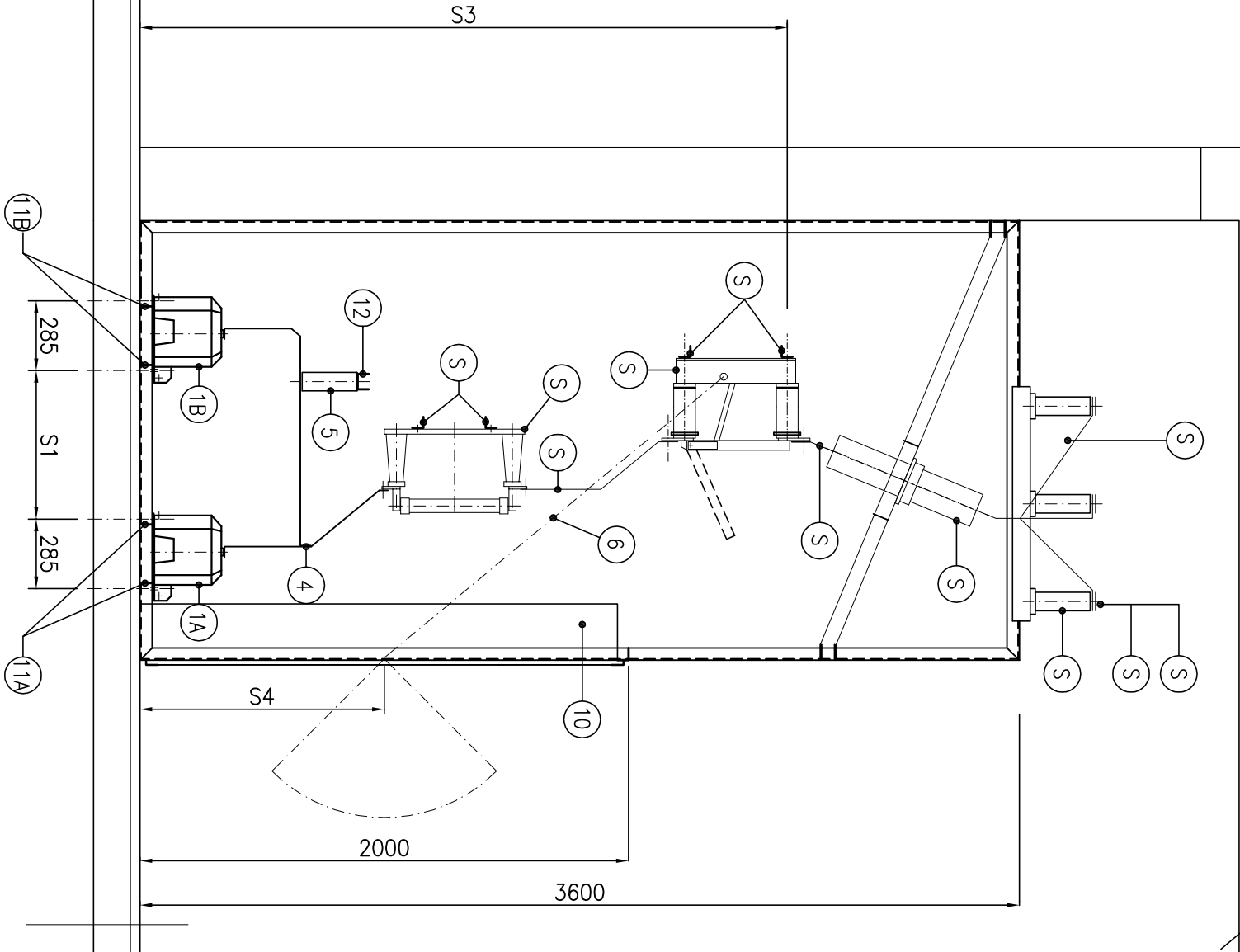
ZKRATOVÉ ÚDAJE :

A. VÝPOČTOVÉ $I_k'' = -kA$

$$I_{ke} = -k_A t_k = -s \quad |_{\text{teon}} = 16,0 \text{ kA (1s)}$$
$$I_{\text{dyn}} = 40,0 \text{ kA}$$

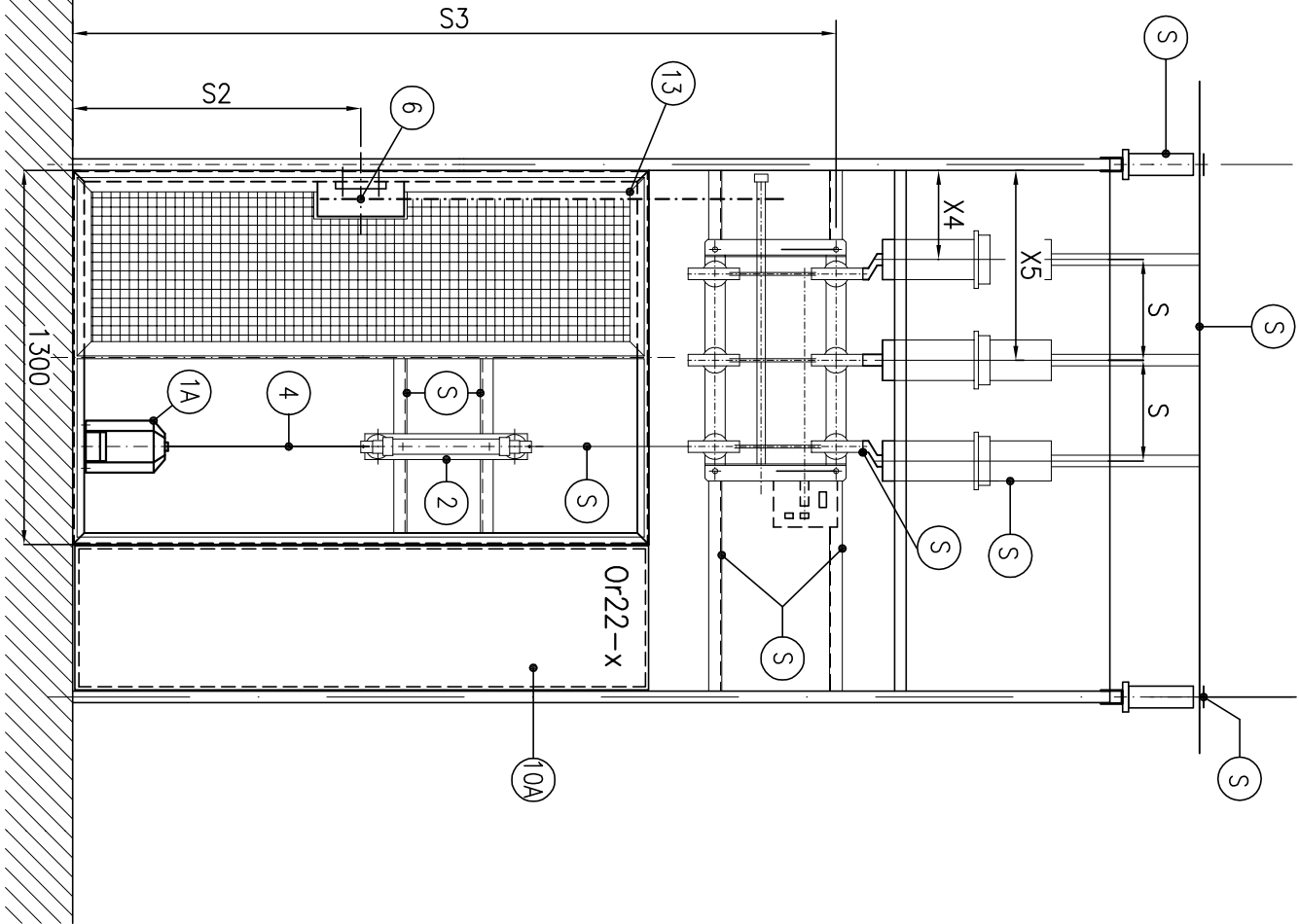
Projektant:	Kreslil:	Formát: 6x A4 Datum: 09/2022 Čís.zak.: Měřítko: – Čís.výkr.: –0/7
Ing. Jindřich MAREK	Ing. Josef HUBÁČEK	
Objednatel: VOP 025 Nový Jičín, s.p.		
Stupeň PD: OPM – Dokumentace pro výběr zhotovitele		
Katast. území: Šenov u Nového Jičína	Parcela č.:	
Název akce: VOP Šenov		
Objekt: Rekonstrukce rozvodny 22 kV v objektu 6 VOP Šenov.		
Název výkresu: KOBKA 3 POHLEDY A ŘEZY		

KOBKA č. 3
ŘEZ B – B

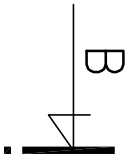


POZNÁMKA:
POZICE A KÓTY "S" STÁVAJÍCÍ ZAŘÍZENÍ V KOBCE – BEZ ÚPRAV

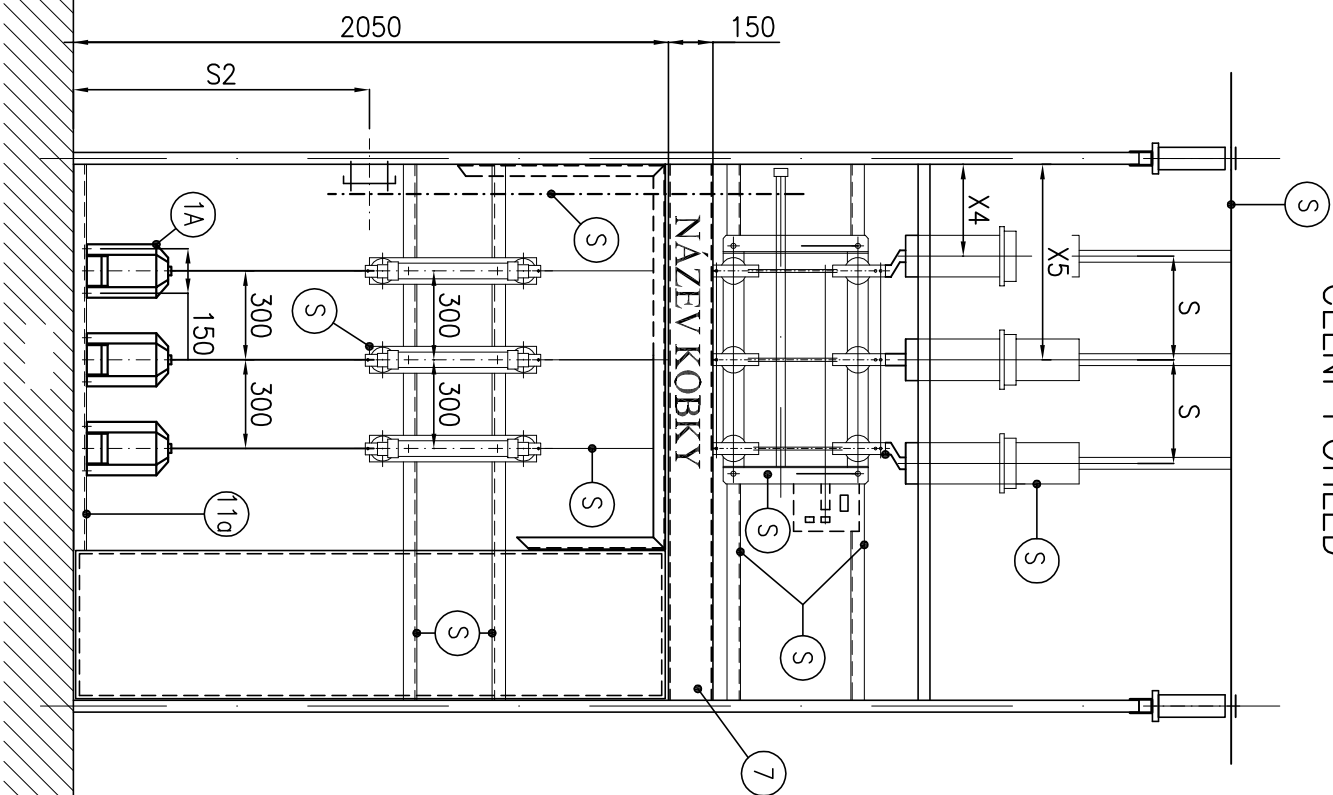
KOBKA č. 3 – MĚŘENÍ



POZNÁMKA:
POZICE A KÓTY "S" STÁVAJÍCÍ ZAŘÍZENÍ V KOBCE – BEZ ÚPRAV



KOBKA č. 3 – MĚŘENÍ
ČELNÍ POHLED



KOBKA č. 3
ÚPRAVA DVEŘÍ KOBKY

